



# SONICS®

SONICS & MATERIALS, INC.

## 型号: MW20

## 20 kHz

# 超声波金属 焊接系统



MW-20  
机架



智能控制触摸屏功率箱

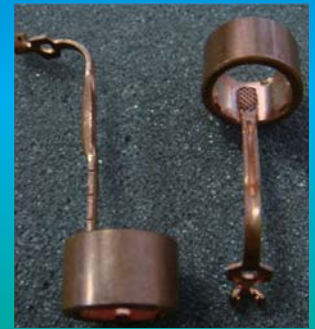
<b>Power</b>	功率: 2500 watts ■ 4000 watts
<b>Features</b>	<ul style="list-style-type: none"> <li>• 简洁和精确的设置、操作界面</li> <li>• 安全及符合人体工学的作业系统</li> <li>• 高品质低成本超高性价比的金属超声波焊接设备</li> </ul>
<b>Quality</b>	时间模式 / 能量模式 / 高度模式 / 振幅可调节

### 标准功能包括:

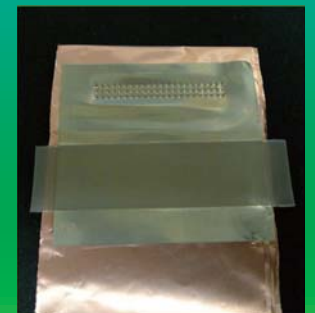
- 自动频率追踪
- 数字化振幅控制
- 多组参数存储
- 焊接输出功率图形显示
- 焊接质量上下限控制设定
- 电脑RS232接口
- PLC输入/输出接口 (选配)
- 过载保护电路
- 气压式焊机
- 机械 / 电子式气压调节阀
- 上下气压速度控制阀
- 密封式直线轴承导轨
- 机械式焊接高度微调节器
- 高效率刚性固定换能器
- 焊头 / 换能器冷却流量调节阀
- 电源控制箱提供了触摸屏和人性化的操作系统



汽车接地端子 (0.5-30)



汽车滑环焊接



软包电池焊接 (30 × 4)



铝箔&铝TAB包焊 (8 × 25)



过渡片/铝箔 (25 × 8)



上海幸义机电国际工贸有限公司

SONICS大中华区总代理

美国超声波焊接专家  
world-wide leader in ultrasonic technology

更多信息: 86(21)54453718

www.sinnex.com.cn

## MW20 特征描述

- 专利US6578659B2的焊头和焊嘴的自动对位设计，使得工具更换更方便、准确
- 专利US6578659B2的双节点焊头放大器一体化固定设计使得超声能量传递效率更高及焊头变形更少
- 具备有能量、时间及距离的焊接质量监控
- 底座精密调试设计，可使底座参数设定更简单，焊接质量更保证
- 使用灯号警示系统显示焊接状态及焊接品质（良品或不良品）
- 独有的防护罩设计可预防各种机械设定被任意修改
- 精密的线性滚珠轴承确保了平稳的操作性和精确的移动性
- 10: 1的安全系数设定保证了轴承的使用寿命更长
- 特殊的机架设计保证了设备在焊接过程中的受力和刚性
- 时间可控并可分体冷却控制能和焊头的风冷调试

## MW20 系统规格

系统重量：39KG（焊头机架）32KG（电源控制箱）

电源控制箱输入：220V 单相 25A

气源：85PSI（干燥清洁气源）

## MW20 图纸尺寸

